

KRUPS

EA80 EA81



www.krups.com

FR

DE

EN

NL

IT

ES

PT

EL

SV

DA

NO

FI

RU

UK

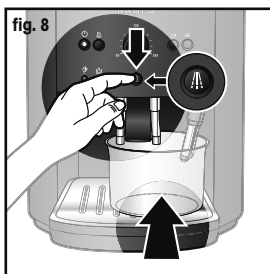
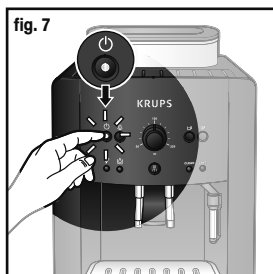
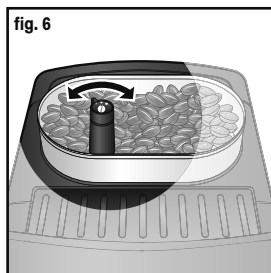
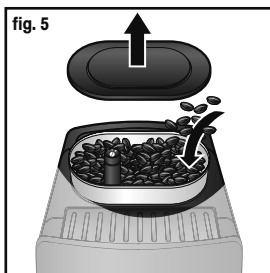
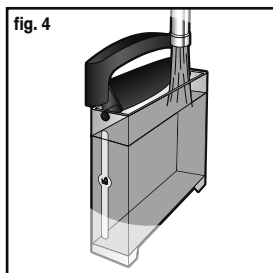
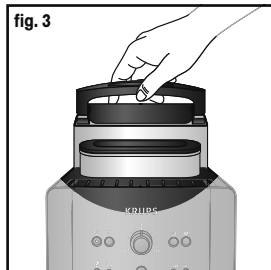
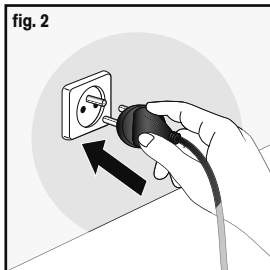
PL

CS

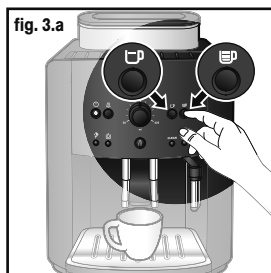
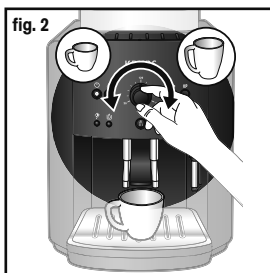
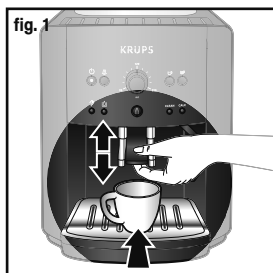
SK

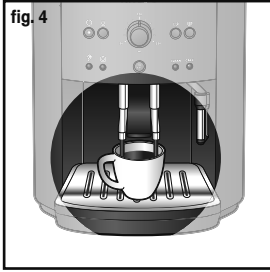
HU

FIRST USE - INBETRIEBNAHME - PREMIÈRE UTILISATION - VÓÓR GEBRUIK - AVVIAMENTORUIK - PUESTA EN MARCHA
 COLOCAÇÃO EM FUNCIONAMENTO - ΕΝΑΡΞΗ ΛΕΙΤΟΥΡΓΙΑΣ - ANVÄNDNINGEN - IBRUGTÄGNING - IGANGSETTING
 ΚΑΥΤΤΟÓΝΟΤΟ - ПЕРЕД ПЕРВЫМ ИСПОЛЬЗОВАНИЕМ - ПЕРЕД ПЕРШИМ ВИКОРИСТАННЯМ - URUCHOMIENIE
 UVEDENÍ DO PROVOZU - UVEDENIE DO PREVÁDZKY - ÜZEMBE HELYEZÉS

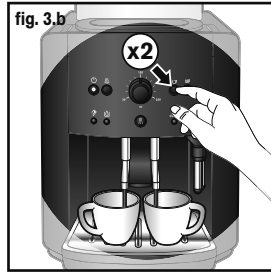


COFFEE PREPARATION - ZUBEREITUNG EINES KAFFEE - PRÉPARATION CAFÉ - BEREIDING VAN EEN KOPJE KOFFIE
 PREPARAZIONE DI UN CAFFÈ - PREPARACIÓN DE UN CAFÉ - PREPARAÇÃO DE UM CAFÉ - ΠΑΡΑΣΚΕΥΗ ΚΑΦΕ
 GÖR EN KAFFE - BRYGNING AF EN KAFFE - TILBEREDE EN KAFFE - KAHVIN VALMISTUS - ПРИГОТОВЛЕНИЕ КОФЕ
 ПРИГОТУВАННЯ КАВИ - PRZYGOTOWANIE KAWY - PŘÍPRAVA KÁVY - PRÍPRAVA KÁVY - KÁVÉ KÉSZÍTÉS

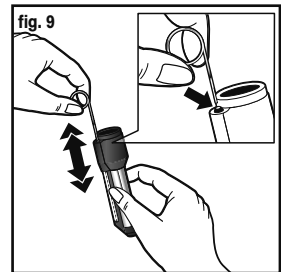
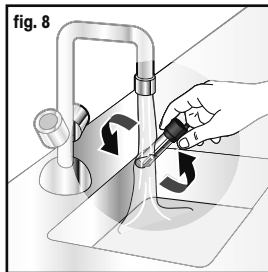
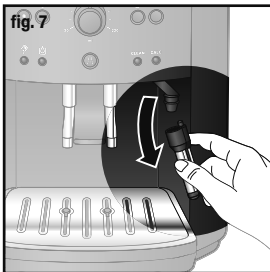
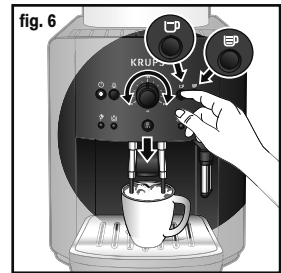
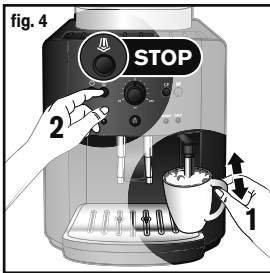
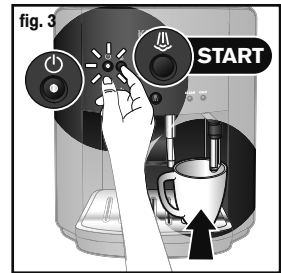
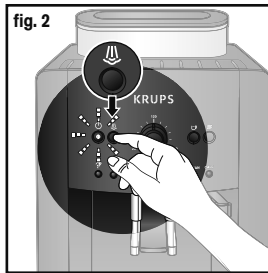
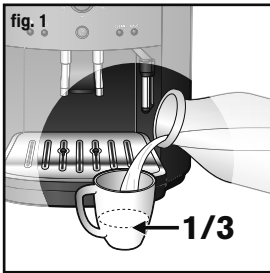




x2 →



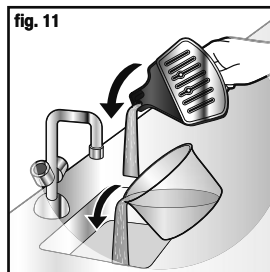
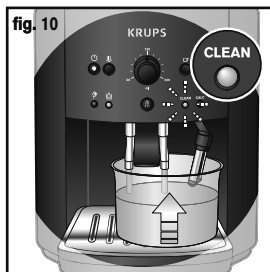
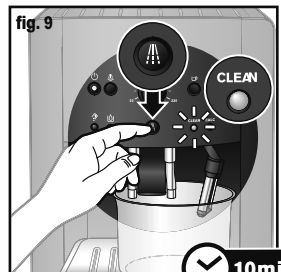
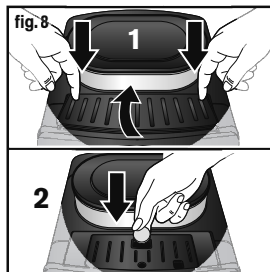
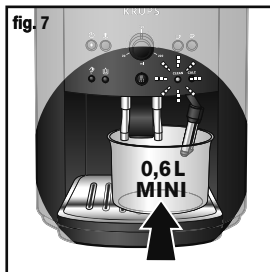
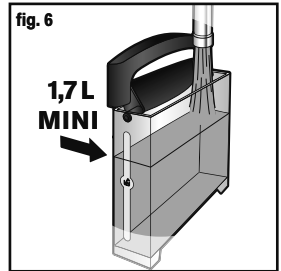
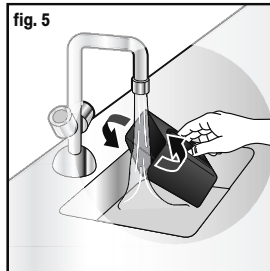
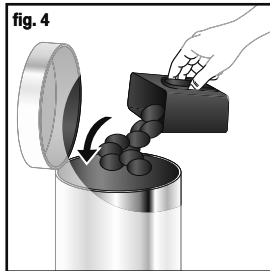
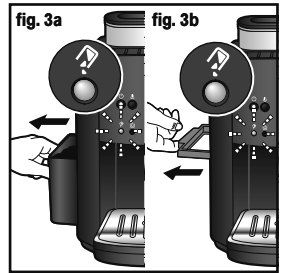
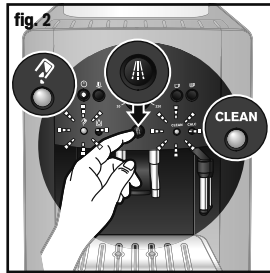
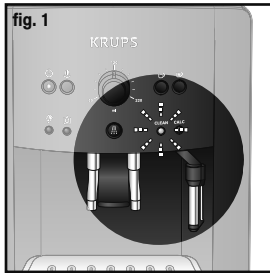
CAPPUCCINO PREPARATION - BEREIDING VAN EEN CAPPUCCINO - PRÉPARATION CAPPUCCINO
 BEREIDING VAN EEN CAPPUCCINO - PREPARAZIONE DI UN CAPPUCCINO - PREPARACIÓN DE UN CAPPUCCINO
 PREPARAÇÃO DE UM CAPPUCCINO - ΠΑΡΑΣΚΕΥΗ ΚΑΠΟΥΤΣΙΝΟ - GÖR EN CAPPUCCINO - BRYGNING AF EN CAPPUCCINO
 TILBEREDE EN CAPPUCCINO - CAPPUCCINON VALMISTUS - ПРИГОТОВЛЕНИЕ КАПУЧИНО - ПРИГОТУВАННЯ КАПУЧІНО
 PRZYGOTOWANIE CAPPUCCINO - PŘÍPRAVA CAPPUCCINA - PŘÍPRAVA CAPPUCCINA - CAPPUCCINO KÉSZÍTÉS

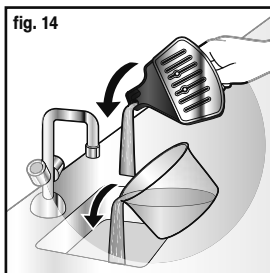




13min

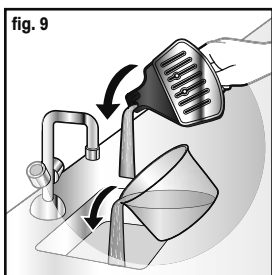
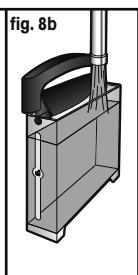
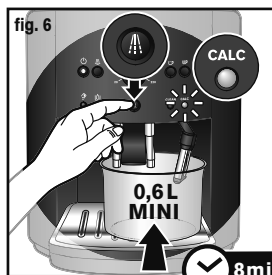
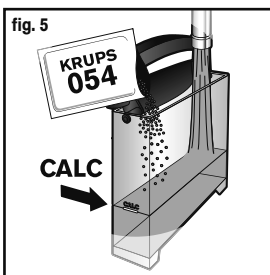
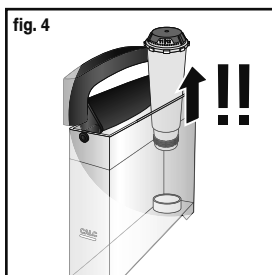
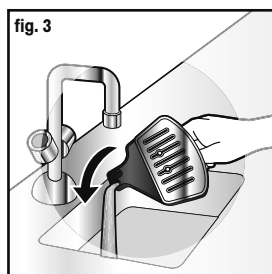
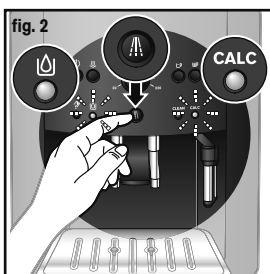
CLEANING - REINIGUNG - NETTOYAGE - SCHOONMAKEN - PULIZIA - LIMPIEZA - LIMPEZA - ΚΑΘΑΡΙΣΜΟΣ - RENGÖRÖG
RENGØRING - RENGJØRING - PUHDISTUS - ЧИСТКА - ЧИЩЕННЯ - CZYSZCZENIE - ČIŠTĚNÍ - ČISTENIE - TISZTÍTÁS

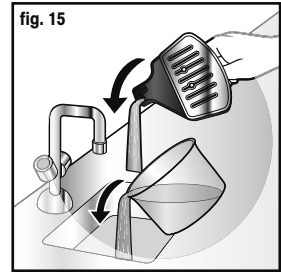
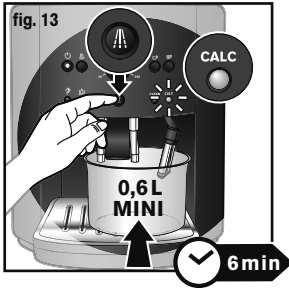
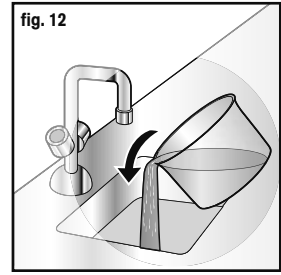
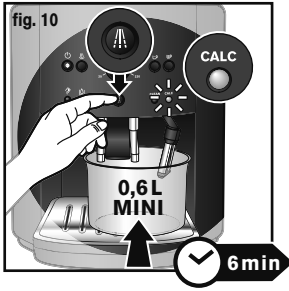




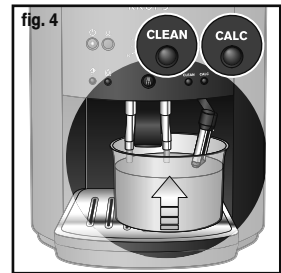
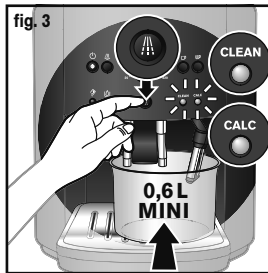
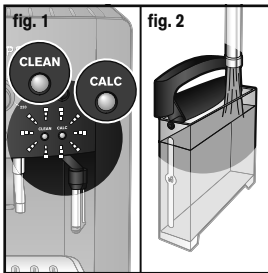
20 min

DESCALING - ENTKALKEN - DÉTARTRAGE - ONTKALKEN - DECALCIFICAZIONE - DESINCRUSTACIÓN - DESCALCIFICAÇÃO
 ΑΦΑΛΑΤΩΣΗ - ΑΝΚΑΛΚΝΙΝΓ - ΑΦΚΑΛΚΝΙΝΓ - ΑΥΚΑΛΚΙΝΓ - ΚΑΛΚΙΝΡΟΙΣΤΟ - УДАЛЕНИЕ НАКИПИ
 ВИДАЛЕННЯ ВАПНЯНОГО НАЛЮТУ - ОДКАМІЕНАНІЕ - ODSTRAŇOVÁNÍ VODNÍHO KAMENE - ODSTRAŇOVANIE
 VODNÉHO KAMENÁ - A VÍZKŐ ELTÁVOLÍTÁSA

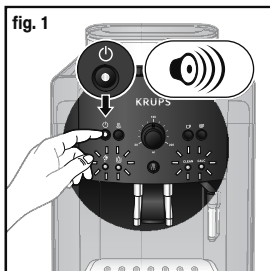







LONG RINSING - SPÜLUNG - RINÇAGE - SPOELEN - RISCIAQUO - ACLARADO - ENXAGUAMENTO - ΞΕΒΓΑΛΜΑ - SKÖLJNING
SKYLNING - SKYLLING - HUUHTELU - ПРОМЫВКА - ПРОМИВАННЯ - PŁUKANIE - VYPLÁCHNUTÍ - OPLACHOVANIE
ÖBLÍTÉS



SWITCHING OFF THE APPLIANCE - AUSSCHALTEN DES GERÄTS - MISE HORS TENSION - SCHAKEL HET APPARAAT UIT
SPEGNIMENTO DEL DISPOSITIVO - PARA APAGAR EL APARATO - DESLIGAR O APARELHO DA CORRENTE - ΑΠΟΣΥΝΔΕΣΗ
ΤΗΣ ΣΥΣΚΕΥΗΣ ΑΠΟ ΤΟ ΡΕΥΜΑ - VYPOJENÍ PŘÍSTROJE ZE ZÁSUVKY - SĀDAN SLUKKES DER FOR APPARATET - LAITTEEN
SAMMUTTAMINEN - A KÉSZÜLÉK KIKAPCSOLÁSA - SLÅ AV APPARATET - WYŁĄCZANIE URZĄDZENIA - ВЫКЛЮЧЕНИЕ
УСТРОЙСТВА - VYRNUITIE PŘÍSTROJA - STÄNGA AV APPARATEN - ВИМКНЕННЯ ПРІСТРОЮ



Témoins lumineux					Signification
Vider le collecteur de marc 	Remplir le réservoir 	CLEAN	CALC	Marche/arrêt 	
○	○	○	○	●	L'appareil est prêt pour un cycle de café ou de vapeur.
○	○	○	○	○/●	Clignotement simple : l'appareil est en phase de préchauffage ou en cycle d'initialisation.
○	○	○	○	○/●●	Double clignotement : un cycle de 2 cafés est en cours.
●	○	○	○	○	Information Service Après-Vente dans le mode réglage des paramètres de fonctionnement.
○/●	○	○	○	○/●●	Vider le collecteur de marc (un cycle de 2 cafés est en cours).
○/●	○	○	○	●	Vider le collecteur de marc + nettoyer le tiroir + vider le bac récolte-gouttes.
●	○	○	○	●	Vérifier le collecteur de marc absent ou mal positionné. Vérifier le tiroir de nettoyage absent ou mal positionné.
○	●	○	○	○	Réglage de la dureté de l'eau.
○	○/●	○	○	●	Remplir le réservoir d'eau. Vérifier le réservoir d'eau absent ou mal positionné.
○	○/●	○	○	○/●	Le cycle café a été interrompu par manque d'eau. Remplir le réservoir d'eau.
○	○	●	○	○	Réglage de la coupure automatique auto-off.
○	○	●	○	●	Programme de nettoyage demandé ou en cours.
○	○	○/●	○	●	Programme de nettoyage : préparation du cycle de nettoyage ou de rinçage.
○	○	○	●	○	Réglage de la température du café.
○	○	○	●	●	Programme de détartrage demandé ou en cours.
○	○	○	○/●	●	Programme de détartrage : préparation du cycle de détartrage ou de rinçage.
○	○/●	○	○/●	●	Cycle de rinçage du programme de détartrage : demande de vider le réservoir d'eau, de le rincer et de le remplir d'eau fraîche.
○	○	○/●	○/●	●	Demande rinçage long.
○	○	●	●	●	Rinçage long en cours.
○/●	○/●	○/●	○/●	○	Clignotement permanent : anomalie de fonctionnement.
○/●	○/●	○/●	○/●	○	Clignotement alternatif : Mise hors tension de l'appareil en cours.

○ : Témoin éteint
● : Témoin allumé

○/● : Témoin clignotant
○/●● : Témoin en double clignotement

Signaux d'avertissements

 Vider le collecteur de marc de café, le bac récolte-gouttes et le tiroir à café; le témoin reste allumé si le collecteur de marc de café n'est pas enfoncé correctement ou s'il a été remis en place après 4 secondes.

 Remplir le réservoir d'eau

CLEAN Procéder au nettoyage




CALC Procéder au détartrage

CLEAN + CALC Procéder au rinçage long

 Réglage de la finesse de broyage des grains de café

 café standard

 café fort

Kontrollleuchten					Bedeutung
Leeren des Kaffeesatz-Behälters 	Wasser tank füllen 	Clean	Calc	Ein/Aus 	
○	○	○	○	●	Das Gerät ist bereit für einen Kaffee- oder Dampfzyklus.
○	○	○	○	○/●	Einfaches Blinkzeichen: das Gerät befindet sich in der Aufheiz- oder in Initialisierungsphase.
○	○	○	○	○/●●	Doppeltes Blinkzeichen: ein 2-Kaffee-Zyklus läuft.
●	○	○	○	○	Kundendienst-Information im Modus Einstellung der Betriebsparameter
○/●	○	○	○	○/●●	Kaffeesatzbehälter leeren (ein Zyklus für 2 Tassen Kaffee ist im Gange.)
○/●	○	○	○	●	Den Kaffeesatz-Behälter leeren+ die Lade reinigen + die Tropfenauffangschale leeren.
●	○	○	○	●	Kontrollieren, ob der Kaffeesatzbehälter nicht oder falsch eingesetzt ist. Kontrollieren, ob der Reinigungsschieber nicht oder falsch eingesetzt ist.
○	●	○	○	○	Einstellung der Wasserhärte.
○	○/●	○	○	●	Wassertank füllen Kontrollieren, ob der Wassertank nicht oder falsch.
○	○/●	○	○	○/●	Der Kaffeezyklus wurde wegen Wassermangel unterbrochen. Füllen Sie den Wassertank.
○	○	●	○	○	Einstellung der automatischen Abschaltung Auto-Off.
○	○	●	○	●	Reinigungsprogramm wird angefordert oder läuft.
○	○	○/●	○	●	Reinigungsprogramm: Vorbereitung des Reinigungs- oder Spülzyklus
○	○	○	●	○	Einstellung der Kaffeetemperatur.
○	○	○	●	●	Entkalkungsprogramm wird angefordert oder läuft.
○	○	○	○/●	●	Entkalkungsprogramm: Vorbereitung des Entkalkungs- oder Spülzyklus.
○	○/●	○	○/●	●	Spülzyklus des Entkalkungsprogramms: Wassertank ausleeren, spülen und mit frischem Wasser füllen.
○	○	○/●	○/●	●	Befehl Langes Spülen.
○	○	●	●	●	Vorgang Langes Spülen läuft.
○/●	○/●	○/●	○/●	○	Ständiges Blinken: Betriebsstörung.
○/●	○/●	○/●	○/●	○	Wechselndes Blinken: Gerät wird abgeschaltet.

○ : Kontrollleuchte leuchtet nicht auf

● : Kontrollleuchte leuchtet auf

○/● : Kontrollleuchte blinkt

○/●● : Doppeltes Blinken der Kontrollleuchte

Warnanzeigen

 Kaffeesatzbehälter, Abtropfbehälter und Reinigungsschieber leeren; die Kontrollleuchte bleibt eingeschaltet, wenn der Kaffeesatzbehälter nicht korrekt oder erst nach 4 Sekunden wieder eingesetzt wurde.

 Wassertank füllen

 Regler für den Mahlgrad der Kaffeebohnen



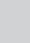
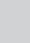

CLEAN Reinigen

 Standardkaffee

CALC Entkalken

 Starker Kaffee


CLEAN + CALC Einen langen Spülgang ausführen

Lights					Meaning
Empty the coffee grounds collector 	Fill tank 	Clean 	Calc 	On / Off 	
○	○	○	○	●	The appliance is ready for a coffee or steam cycle.
○	○	○	○	○/●	Slow flashing: the device is in the preheating phase or an initialisation cycle.
○	○	○	○	○/●●	Double flash: a 2 coffee cycle is in process.
●	○	○	○	○	Product support information in operating parameters setting mode.
○/●	○	○	○	○/●●	Empty the coffee grounds collector (a 2 coffee cycle is underway).
○/●	○	○	○	●	Empty the coffee grounds collector + clean the drawer + empty the drip tray.
●	○	○	○	●	Check coffee grounds collector is not missing or incorrectly positioned. Check cleaning tray is not missing or incorrectly positioned.
○	●	○	○	○	Set water hardness.
○	○/●	○	○	●	Fill tank with water. Check water tank is not missing or incorrectly positioned.
○	○/●	○	○	○/●	Coffee cycle has stopped due to lack of water. Fill tank with water.
○	○	●	○	○	Setting auto off automatic cut-off.
○	○	●	○	●	Cleaning program requested or in process.
○	○	○/●	○	●	Cleaning program: preparing cleaning or rinsing cycle.
○	○	○	●	○	Setting coffee temperature.
○	○	○	●	●	Scale removal program requested or in process.
○	○	○	○/●	●	Scale removal program: preparing scale removal or rinsing cycle.
○	○/●	○	○/●	●	Rinsing cycle or scale removal cycle: request to empty water tank, rinse it and fill with fresh water.
○	○	○/●	○/●	●	Long rinse request.
○	○	●	●	●	Long rinse in progress.
○/●	○/●	○/●	○/●	○	Constant flashing: operating fault.
○/●	○/●	○/●	○/●	○	Alternate flashing: Switching off of the appliance under progress.

○ : Light off
● : Light on

○/● : Light flashing
○/●● : Light double flashing

Warning signals

 Empty the coffee grounds collector, the drip tray, and the coffee drawer; the light will remain on if the coffee grounds collector is not properly inserted or if it has been put back in place 4 seconds later.

 Fill water tank

CLEAN Proceed with cleaning




CALC Proceed with scale removal

CLEAN + CALC Carry out a long rinse

 Setting the coffee bean grinding fineness

 Standard

 Strong coffee

Controlelampje					Betekenis
De koffiedik-opvangbak leegmaken 	Reservoir vullen 	Clean	Calc	Aan / Uit 	
○	○	○	○	●	Het apparaat is gereed voor een koffie- of stoomcyclus.
○	○	○	○	○/●	Bij gewoon knipperend controlelampje : het apparaat is bezig met de voorverwarming of met de initialiseringscyclus.
○	○	○	○	○/●●	Knippert tweemaal: er is een koffiecycclus voor 2 kopjes in gang gezet.
●	○	○	○	○	Productinformatie in de stand parameterinstelling.
○/●	○	○	○	○/●●	De koffiedik-opvangbak leegmaken (er is een cyclus van 2 koffies bezig).
○/●	○	○	○	●	De koffiedik-opvangbak leegmaken + de lade schoonmaken + de lekbak legen en schoonmaken.
●	○	○	○	●	Controleer of de opvangbak ontbreekt of slecht geplaatst is. Controleer of de koffielade ontbreekt of slecht geplaatst is.
○	●	○	○	○	Instelling waterhardheid.
○	○/●	○	○	●	Vul reservoir met water. Controleer of waterreservoir ontbreekt of slecht geplaatst is.
○	○/●	○	○	○/●	De koffiecycclus is onderbroken bij gebrek aan water. Vul het reservoir met water.
○	○	●	○	○	Automatische instelling stopzetten auto off.
○	○	●	○	●	Schoonmaakprogramma aangevraagd of in uitvoering.
○	○	○/●	○	●	Schoonmaakprogramma: voorbereiding schoonmaak- of spoelcyclus.
○	○	○	●	○	Instelling koffietemperatuur.
○	○	○	●	●	Ontkalkingsprogramma aangevraagd of in uitvoering.
○	○	○	○/●	●	Ontkalkingsprogramma: voorbereiding ontkalkings- of spoelcyclus.
○	○/●	○	○/●	●	Spoelcyclus of ontkalkingscyclus: er wordt gevraagd het waterreservoir te legen, spoel het af en vul met vers water.
○	○	○/●	○/●	●	Vraag voor lange spoeling.
○	○	●	●	●	Lange spoelbeurt bezig.
○/●	○/●	○/●	○/●	○	Knippert constant: abnormale werking.
○/●	○/●	○/●	○/●	○	Knippert afwisselend: Het apparaat uitschakelen.

○ : Controlelampje is uit
● : Controlelampje brandt

○/● : Controlelampje knippert
○/●● : Controlelampje knippert tweemaal

Waarschuwingssignalen

 De koffiedik-opvangbak, de lekbak en de koffielade legen; het controlelampje blijft branden als de koffiedik-opvangbak niet correct is geplaatst of als u langer dan 4 seconden hebt gewacht om de bak terug te plaatsen.

 Vul waterreservoir

 Regeling van de maalgraad van de koffiebonen

CLEAN Schoonmaken uitvoeren

 Normale koffie

CALC Ontkalken uitvoeren

 Sterke koffie

CLEAN + CALC Overgaan tot de lange spoeling

Spie luminose					Significato
Svuotare il serbatoio filtri 	Riempire il serbatoio 	Clean 	Calc 	Acceso / Spento 	
○	○	○	○	●	L'apparecchio è pronto per un ciclo di caffè o di vapore.
○	○	○	○	○/●	Intermittenza semplice : l'apparecchio è in fase di preriscaldamento o in ciclo di inizializzazione.
○	○	○	○	○/●●	Lampeggiamento doppio: è in corso un ciclo di 2 caffè.
●	○	○	○	○	Informazione Assistenza Tecnica nella modalità di regolazione dei parametri di funzionamento.
○/●	○	○	○	○/●●	Svuotare il serbatoio filtri (un ciclo di due caffè è in corso)
○/●	○	○	○	●	Svuotare il serbatoio filtri + pulire il cassetto + svuotare il vano raccogli-gocce.
●	○	○	○	●	Verificare che il recipiente di raccolta dei fondi sia correttamente posizionato. Verificare che lo scomparto per la pulizia sia correttamente posizionato.
○	●	○	○	○	Regolazione della durezza dell'acqua.
○	○/●	○	○	●	Riempire il serbatoio d'acqua. Verificare che il serbatoio dell'acqua sia correttamente posizionato.
○	○/●	○	○	○/●	Il ciclo di preparazione del caffè è stato interrotto perché manca acqua. Riempire il serbatoio.
○	○	●	○	○	Regolazione dell'interruzione automatica Auto Off.
○	○	●	○	●	Programma di pulizia richiesto o in corso.
○	○	○/●	○	●	Programma di pulizia: preparazione del ciclo di pulizia o di risciacquo.
○	○	○	●	○	Regolazione della temperatura del caffè.
○	○	○	●	●	Programma di eliminazione del calcare richiesto o in corso.
○	○	○	○/●	●	Programma di eliminazione del calcare: preparazione del ciclo di eliminazione del calcare o di risciacquo.
○	○/●	○	○/●	●	Ciclo di risciacquo del programma di eliminazione del calcare: richiesta di svuotamento del serbatoio dell'acqua, di risciacquo e di riempimento con acqua fresca.
○	○	○/●	○/●	●	Richiede risciacquo lungo.
○	○	●	●	●	Risciacquo lungo in corso.
○/●	○/●	○/●	○/●	○	Lampeggiamento permanente: anomalia di funzionamento.
○/●	○/●	○/●	○/●	○	Lampeggiamento alternativo: spegnimento del dispositivo in corso.

○ : Spia spenta
● : Spia accesa

○/● : Spia lampeggiante
○/●● : Spia in lampeggiamento doppio

Segnali di avvertenza

Svuotare il contenitore di fondi di caffè, il raccogli gocce e il cassetto del caffè; la spia resta accesa se il contenitore di fondi di caffè non viene inserito correttamente oppure se viene riposizionato dopo 4 secondi.

Riempire il serbatoio dell'acqua

Regolazione della finezza di macinatura dei chicchi di caffè

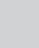
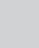
CLEAN Procedere alla pulizia

Caffè normale

CALC Procedere all'eliminazione del calcare

Caffè forte

CLEAN + CALC Procedere al risciacquo lungo

Pilotos luminosos					Significado
Vacíe el colector de posos 	Llenar el depósito 	Clean 	Calc 	Func/parada 	
<input type="radio"/>	<input type="radio"/>	<input type="radio"/>	<input type="radio"/>	<input checked="" type="radio"/>	El aparato está listo para un ciclo de café o de vapor.
<input type="radio"/>	<input type="radio"/>	<input type="radio"/>	<input type="radio"/>	<input type="radio"/> /●	Parpadeo simple: El aparato está en fase de precalentamiento.
<input type="radio"/>	<input type="radio"/>	<input type="radio"/>	<input type="radio"/>	<input type="radio"/> /●●	Doble parpadeo: está en curso un ciclo de 2 cafés.
<input checked="" type="radio"/>	<input type="radio"/>	<input type="radio"/>	<input type="radio"/>	<input type="radio"/>	Información Servicio Postventa en el modo ajuste de parámetros de funcionamiento.
<input type="radio"/> /●	<input type="radio"/>	<input type="radio"/>	<input type="radio"/>	<input type="radio"/> /●●	Vacíe el recolector de posos (un ciclo de 2 cafés está en curso).
<input type="radio"/> /●	<input type="radio"/>	<input type="radio"/>	<input type="radio"/>	<input checked="" type="radio"/>	Vacíe el recolector de posos + limpie la bandeja + vacíe la bandeja recoje-gotas
<input checked="" type="radio"/>	<input type="radio"/>	<input type="radio"/>	<input type="radio"/>	<input checked="" type="radio"/>	Verificar que el depósito de poso de café esté bien colocado. Verificar que la bandeja de limpieza esté bien colocada.
<input type="radio"/>	<input checked="" type="radio"/>	<input type="radio"/>	<input type="radio"/>	<input type="radio"/>	Reglaje de la dureza del agua.
<input type="radio"/>	<input type="radio"/> /●	<input type="radio"/>	<input type="radio"/>	<input checked="" type="radio"/>	Llenar el depósito de agua. Verificar que el depósito de agua esté bien colocado.
<input type="radio"/>	<input type="radio"/> /●	<input type="radio"/>	<input type="radio"/>	<input type="radio"/> /●	El ciclo de café ha sido interrumpido por falta de agua. Llenar el depósito de agua.
<input type="radio"/>	<input type="radio"/>	<input checked="" type="radio"/>	<input type="radio"/>	<input type="radio"/>	Reglaje del parado automático auto-off.
<input type="radio"/>	<input type="radio"/>	<input checked="" type="radio"/>	<input type="radio"/>	<input checked="" type="radio"/>	Programa de limpieza solicitado o en curso.
<input type="radio"/>	<input type="radio"/>	<input type="radio"/> /●	<input type="radio"/>	<input checked="" type="radio"/>	Programa de limpieza: preparación del ciclo de limpieza o de aclarado.
<input type="radio"/>	<input type="radio"/>	<input type="radio"/>	<input checked="" type="radio"/>	<input type="radio"/>	Reglaje de la temperatura del café.
<input type="radio"/>	<input type="radio"/>	<input type="radio"/>	<input checked="" type="radio"/>	<input checked="" type="radio"/>	Programa de descalcificación solicitado o en curso.
<input type="radio"/>	<input type="radio"/>	<input type="radio"/>	<input type="radio"/> /●	<input checked="" type="radio"/>	Programa de descalcificación : preparación del ciclo de descalcificación o de aclarado.
<input type="radio"/>	<input type="radio"/> /●	<input type="radio"/>	<input type="radio"/> /●	<input checked="" type="radio"/>	Ciclo de aclarado del programa de descalcificación : solicitud de vaciar el depósito de agua, de aclararlo y de llenarlo con agua fresca.
<input type="radio"/>	<input type="radio"/>	<input type="radio"/> /●	<input type="radio"/> /●	<input checked="" type="radio"/>	Pide un aclarado largo.
<input type="radio"/>	<input type="radio"/>	<input checked="" type="radio"/>	<input checked="" type="radio"/>	<input checked="" type="radio"/>	Aclarado largo en curso.
<input type="radio"/> /●	<input type="radio"/> /●	<input type="radio"/> /●	<input type="radio"/> /●	<input type="radio"/>	Parpadeo permanente: anomalía de funcionamiento.
<input type="radio"/> /●	<input type="radio"/> /●	<input type="radio"/> /●	<input type="radio"/> /●	<input type="radio"/>	Parpadeo alternativo: desconexión del aparato de la fuente de alimentación en curso.

: Indicador apagado
 : Indicador encendido

/● : Indicador parpadeante
/●● : Indicador con doble parpadeo

Señales de advertencias

 Vacíe el contenedor de posos de café, el compartimento antigoteo y la bandeja de café; si el contenedor de posos de café no se ajusta correctamente o si se vuelve a colocar en su sitio transcurridos 4 segundos, el testigo permanecerá encendido.

 Llenar el depósito de agua

 Ajuste de la finura de molido de los granos de café

CLEAN Proceder a la limpieza

 Café normal

CALC Proceder a la descalcificación

 Café fuerte


CLEAN + CALC Proceda a un aclarado largo

Luzes Piloto					Significado
Esvaziar o colector de borra 	Encher o reservatório 	Clean 	Calc 	Ligar/Desligar 	
○	○	○	○	●	O aparelho encontra-se pronto para iniciar um ciclo de café ou de vapor.
○	○	○	○	○/●	Intermitência simples: o aparelho está em fase de pré-aquecimento ou em ciclo de inicialização.
○	○	○	○	○/●●	A luz piloto pisca duas vezes: um ciclo de 2 cafés está em curso.
●	○	○	○	○	Informação relativa ao Serviço de Assistência Técnica inserido no modo de regulação dos parâmetros de funcionamento.
○/●	○	○	○	○/●●	Esvaziar o depósito de borras (está em curso um ciclo de 2 cafés).
○/●	○	○	○	●	Esvaziar o depósito de borras + limpar a gaveta + esvaziar a gaveta de recolha de pingos.
●	○	○	○	●	Verificar se o depósito de borras de café está ausente ou mal colocado. Verificar se a gaveta de limpeza está ausente ou mal colocada.
○	●	○	○	○	Regulação do nível de dureza da água.
○	○/●	○	○	●	Encher o reservatório de água. Verificar se o reservatório de água está ausente ou mal colocado.
○	○/●	○	○	○/●	O ciclo de café foi interrompido por falta de água. Encha o depósito de água.
○	○	●	○	○	Regulação da paragem automática (auto off).
○	○	●	○	●	O programa de limpeza desejado encontra-se em curso.
○	○	○/●	○	●	Programa de limpeza: preparação do ciclo de limpeza e de enxaguamento.
○	○	○	●	○	Regulação da temperatura do café.
○	○	○	●	●	Programa de descalcificação em curso.
○	○	○	○/●	●	Programa de descalcificação: preparação do ciclo de descalcificação ou de enxaguamento.
○	○/●	○	○/●	●	Ciclo de enxaguamento do programa de descalcificação: pede para esvaziar o reservatório de água, enxaguar e encher com água fresca.
○	○	○/●	○/●	●	Pedido de enxaguamento longo.
○	○	●	●	●	Enxaguamento longo em curso.
○/●	○/●	○/●	○/●	○	A luz piloto pisca ininterruptamente: anomalia de funcionamento.
○/●	○/●	○/●	○/●	○	A luz piloto pisca alternadamente: o aparelho está desligado.

○ : Luz piloto apagada
● : Luz piloto acesa

○/● : Luz piloto pisca uma vez
○/●● : Luz piloto pisca duas vezes

Avisos

 Esvaziar o colector de borras de café, a gaveta de recolha de pingos e a gaveta do café; o indicador luminoso mantém-se aceso se o colector de borras de café não estiver correctamente encaixado ou se tiver sido colocado novamente no lugar após 4 segundos.


 Encher o reservatório de água

CLEAN Proceder à limpeza

CALC Proceder à descalcificação

CLEAN + CALC Proceder ao enxaguamento longo

 Regulação da finura de trituração dos grãos de café

 Café normal

 Café forte

Φωτεινές ενδείξεις

Αδειάστε τον συλλέκτη κατ'ακαθού	Γέμισμα δοχείου	Clean	Calc	ON/OFF	Ερμηνεία
○	○	○	○	●	Η συσκευή είναι έτοιμη για την προετοιμασία καφέ ή ατμού.
○	○	○	○	○/●	Απλό αναβοσβήσιμο : η συσκευή βρίσκεται σε φάση προθέρμανσης ή σε κύκλο εκκίνησης.
○	○	○	○	○/●●	Αναβοσβήνει δύο φορές: ο κύκλος προετοιμασίας 2 καφέδων είναι σε λειτουργία.
●	○	○	○	○	Πληροφορίες για τη συντήρηση της συσκευής και τη ρύθμιση των παραμέτρων λειτουργίας.
○/●	○	○	○	○/●●	Αδειάστε τον συλλέκτη κατακαθού (έναν κύκλο 2 καφέδων βρίσκεται σε εξέλιξη).
○/●	○	○	○	●	Αδειάστε τον συλλέκτη κατακαθού + καθαρίστε το συρτάρι + αδειάστε τον κάδο συλλογής ροής.
●	○	○	○	●	Ελέγξτε, εάν το δοχείο για τον καφέ είναι σωστά τοποθετημένο στη θέση του. Ελέγξτε, εάν ο δίσκος καθαρισμού είναι σωστά τοποθετημένος στη θέση του.
○	●	○	○	○	Ρύθμιση της σκληρότητας του νερού.
○	○/●	○	○	●	Γεμίστε το δοχείο νερού. Ελέγξτε, εάν το δοχείο νερού είναι σωστά τοποθετημένο στη θέση του.
○	○/●	○	○	○/●	Ο κύκλος προετοιμασίας του καφέ σταμάτησε λόγω έλλειψης νερού. Γεμίστε το δοχείο με νερό.
○	○	●	○	○	Ρύθμιση της αυτόματης διακοπής λειτουργίας της συσκευής Auto Off
○	○	●	○	●	Χρειάζεται να εκτελέσετε πρόγραμμα καθαρισμού ή εκτελείται το πρόγραμμα καθαρισμού.
○	○	○/●	○	●	Πρόγραμμα καθαρισμού: προετοιμασία του κύκλου καθαρισμού ή ξεπλύματος.
○	○	○	●	○	Ρύθμιση της θερμοκρασίας του νερού.
○	○	○	●	●	Η συσκευασία χρειάζεται αφαλάτωση ή εκτελείται η διαδικασία.
○	○	○	○/●	●	Πρόγραμμα αφαλάτωσης: προετοιμασία του κύκλου αφαλάτωσης ή ξεπλύματος.
○	○/●	○	○/●	●	Κύκλος αφαλάτωσης ή ξεπλύματος: Πρέπει να αδειάσετε το δοχείο νερού, να το ξεπλύνετε και να το γεμίσετε με φρέσκο νερό.
○	○	○/●	○/●	●	Αίτημα για ξέπλυμα διαρκείας.
○	○	●	●	●	Ξέπλυμα διαρκείας σε εξέλιξη.
○/●	○/●	○/●	○/●	○	Αναβοσβήνει συνεχώς: πρόβλημα λειτουργίας.
○/●	○/●	○/●	○/●	○	Αναβοσβήνει εναλλασσόμενα : Διακοπή ηλεκτροδότησης της συσκευής σε εξέλιξη.

- : Η φωτεινή ένδειξη είναι σβησμένη
 ● : Η φωτεινή ένδειξη είναι αναμμένη

- /● : Η φωτεινή ένδειξη αναβοσβήνει
 ○/●● : Η φωτεινή ένδειξη αναβοσβήνει δύο φορές

Προειδοποιητικά σήματα

Αδειάστε το συλλέκτη υπολειμμάτων καφέ, το δοχείο σταζιματος και το συρτάρι καφέ. Η φωτεινή ένδειξη παραμένει αναμμένη αν ο συλλέκτης υπολειμμάτων δεν μπει σωστά ή αν περάσουν πάνω από 4 δευτερόλεπτα.

Γεμίστε το δοχείο νερού

CLEAN Εκτελέστε καθαρισμό


CALC Εκτελέστε την αφαλάτωση

CLEAN + CALC Προχωρήστε στο ξέπλυμα διαρκείας

Ρύθμιση επιπέδου αλέσματος των κόκκων καφέ

κανονικός καφές

δυνατός καφές

Ljusindikatorer					Betydelse
Töm behållaren för kaffesump 	Fyll vattenbehållaren 	CLEAN	CALC	Start/stopp 	
○	○	○	○	●	Maskinen är klar att användas för att göra kaffe eller för ånga.
○	○	○	○	○/●	Blinkar en gång: maskinen är under uppvärmning eller i inledningsfasen.
○	○	○	○	○/●●	Blinkar två gånger: 2 koppar kaffe bryggs.
●	○	○	○	○	Information om service efter försäljning gällande driftparametrar.
○/●	○	○	○	○/●●	Töm behållaren för kaffesump (två koppar kaffe bryggs).
○/●	○	○	○	●	Töm behållaren för kaffesump + rengör kaffelådan + töm dropptråget.
●	○	○	○	●	Kontrollera att behållaren för kaffesump är monterad och sitter korrekt. Kontrollera att kaffelådan är monterad och sitter korrekt.
○	●	○	○	○	Inställning av vattnets hårdhet.
○	○/●	○	○	●	Fyll på vattenbehållaren. Kontrollera att vattenbehållaren kaffesump är monterad och sitter korrekt.
○	○/●	○	○	○/●	Kaffecykeln avbruten pga. för lite vatten. Fyll på vattenbehållaren.
○	○	●	○	○	Inställning av automatisk avstängning.
○	○	●	○	●	Avkalkningsprogram bör köras eller pågår.
○	○	○/●	○	●	Rengöringsprogram: förberedelse pågår för rengöringscykel eller sköljning
○	○	○	●	○	Inställning av kaffets temperatur.
○	○	○	●	●	Avkalkningsprogram bör köras eller pågår.
○	○	○	○/●	●	Avkalkningsprogram: förberedelse pågår för avkalkningscykel eller sköljning.
○	○/●	○	○/●	●	Sköljcykel i avkalkningsprogrammet: töm vattenbehållaren, skölj den och fyll på med färskt vatten.
○	○	○/●	○/●	●	Lång sköljning krävs.
○	○	●	●	●	Lång sköljning pågår.
○/●	○/●	○/●	○/●	○	Konstant blinkning: driftsfel
○/●	○/●	○/●	○/●	○	Växelvis blinkning: avstängning pågår.

○ : Släckt ljusindikator

● : Tänd ljusindikator

○/● : Blinkande ljusindikator

○/●● : Ljusindikator blinkar två gånger.

Varningssignaler

 Töm behållaren för kaffesump, dropptråget och kaffebehållaren; ljusindikatorn förblir tänd om behållaren för kaffesump inte sitter på plats korrekt eller om den har satts på plats efter 4 sekunder.

 Fyll på vattenbehållaren.

CLEAN Inled rengöring




CALC Inled avkalkning

CLEAN + CALC Inled lång sköljning

 Reglage av finhetsgraden för malningen av kaffeböner

 medelstarkt kaffe

 starkt kaffe

Kontrollamper					Betydning
Tøm kaffegrumsopsamleren 	Fyld beholderen. 	CLEAN	CALC	Tænd/sluk 	
○	○	○	○	●	Apparatet er klar til at lave kaffe eller damp.
○	○	○	○	○/●	Enkelt blinken: Apparatet er ved at varme op eller initialisere.
○	○	○	○	○/●●	Dobbelt blinken: En cyklus på 2 kopper kaffe er i gang.
●	○	○	○	○	Information om eftersalgsservice i indstillingstilstanden for funktionsparametre.
○/●	○	○	○	○/●●	Tøm kaffegrumsopsamleren (en cyklus på 2 kopper kaffe er i gang).
○/●	○	○	○	●	Tøm kaffegrumsopsamleren + rengør skuffen + tøm drypbakken.
●	○	○	○	●	Kontrollér, om kaffegrumsopsamleren mangler eller er forkert isat. Kontrollér, om skuffen til rengøring mangler eller er forkert isat.
○	●	○	○	○	Indstilling af vandets hårdhedsgrad.
○	○/●	○	○	●	Fyld vandbeholderen. Kontrollér, om vandbeholderen mangler eller er forkert isat.
○	○/●	○	○	○/●	Kaffecyklassen blev afbrudt, fordi der mangler vand. Fyld vandbeholderen.
○	○	●	○	○	Indstilling af den automatiske afbrydelsesfunktion.
○	○	●	○	●	Rengøringsprogram beordret eller i gang.
○	○	○/●	○	●	Rengøringsprogram: Forberedelse af rengørings- eller skyllecyklus.
○	○	○	●	○	Indstilling af kaffens temperatur.
○	○	○	●	●	Afkalkningsprogram beordret eller i gang.
○	○	○	○/●	●	Afkalkningsprogram: Forberedelse af afkalknings- eller skyllecyklus.
○	○/●	○	○/●	●	Skyllecyklus i afkalkningsprogram: Anmodning om at tømme vandbeholderen, skylle den og fyde den med frisk vand.
○	○	○/●	○/●	●	Anmodning om lang skylning.
○	○	●	●	●	Lang skylning i gang.
○/●	○/●	○/●	○/●	○	Permanent blinken: Funktionsfejl.
○/●	○/●	○/●	○/●	○	Skiftevis blinken: Apparatet er ved at blive slukket.

○ : Kontrollampe slukket
● : Kontrollampe blinker

○/● : Kontrollampe blinker
○/●● : Kontrollampe blinker dobbelt

Advarselssignaler

 Tøm kaffegrumsopsamleren, drypbakken og kaffeskuffen: Kontrollampen forbliver tændt, hvis kaffegrumsopsamleren ikke er skubbet ordentligt ind, eller hvis den er blevet sat på plads efter 4 sekunder.

 Fyld vandbeholderen

 Indstilling af kaffebønnernes finmalingsgrad




CLEAN Udfør rengøring

 Standardkaffe

CALC Udfør afkalkning

 Stærk kaffe

CLEAN + CALC Udfør lang skylning

Lysende lamper					Melding
Tøm beholderen for kaffegrut 	Fyll vanntanken 	CLEAN	CALC	Start/stopp 	
○	○	○	○	●	Apparatet er klart til en kaffe- eller steamer-syklus.
○	○	○	○	○/●	Enkel blink: apparatet varmes opp eller er i en oppstartssyklus.
○	○	○	○	○/●●	Dobbel blink: en syklus for 2 kaffe er i gang.
●	○	○	○	○	Informasjon service etter kjøp i brukerinntilting av driftsparametere.
○/●	○	○	○	○/●●	Tøm beholderen for kaffegrut (en syklus for 2 kaffe starter).
○/●	○	○	○	●	Tøm beholderen for kaffegrut + rengjør skuffen + tøm dryppskuffen.
●	○	○	○	●	Kontroller at ikke beholderen for kaffegrut mangler eller er feil plassert. Kontroller at ikke rengjøringskuffen mangler eller er feil plassert.
○	●	○	○	○	Angi vannets hardhet.
○	○/●	○	○	●	Fyll vanntanken. Kontroller at ikke vanntanken mangler eller er feil plassert.
○	○/●	○	○	○/●	Kaffesyklusen stoppet på grunn av mangel på vann. Fyll vanntanken.
○	○	●	○	○	Innstilling av automatisk stopp auto-av.
○	○	●	○	●	Rengjøringsprogram er aktivert eller i gang.
○	○	○/●	○	●	Rengjøringsprogram: forbereder rengjørings- eller skyllesyklus.
○	○	○	●	○	Innstilling av kaffens temperatur.
○	○	○	●	●	Programmet for avkalking er aktivert eller i gang.
○	○	○	○/●	●	Program for avkalking: forbereder avkalkings- eller skyllesyklus.
○	○/●	○	○/●	●	Skyllesyklus i avkalkingsprogrammet: ber om å tømme vanntanken, skylle den og fylle den med friskt vann.
○	○	○/●	○/●	●	Forespørsel om lang skylling.
○	○	●	●	●	Lang skylling er i gang.
○/●	○/●	○/●	○/●	○	Konstant blinking: funksjonsfeil
○/●	○/●	○/●	○/●	○	Vekslede blinking: Apparatet er på vei til å slå seg av.

○ : Lys av
● : Lys på

○/● : Lys blinker
○/●● : Lys blinker dobbelt

Advarselmeldinger

 Tøm beholderen for kaffegrut, dryppskuffen og kaffeskuffen; lyset forblir på hvis beholderen for kaffegrut ikke er trykket inn riktig eller den har blitt satt på plass etter 4 sekunder.

 Fyll vanntanken

CLEAN Start rengjøring




CALC Start avkalking

CLEAN + CALC Start lang skylling

 Innstilling av malingsgrad av kaffebønnene

 standard kaffe

 sterk kaffe

Merkkivalot					Merkitys
Tyhjennä kahvinpurusäiliö 	Täytä vesisäiliö 	CLEAN	CALC	Virtakatkaisin 	
○	○	○	○	●	Laitte on valmis kahvinvalmistus- tai höyryjakson käyttämiseen.
○	○	○	○	○/●	Valo vilkkuu: laite lämpenee tai laitetta alustetaan.
○	○	○	○	○/●●	Valo vilkkuu kahdesti: 2 kahvin valmistusjakso on käynnissä.
●	○	○	○	○	Huoltotiedot käytön parametrien säätötilassa.
○/●	○	○	○	○/●●	Tyhjennä kahvinpurusäiliö (2 kahvin valmistus käynnissä)
○/●	○	○	○	●	Tyhjennä kahvinpurusäiliö + puhdista laatikko + tyhjennä tippakaukalo.
●	○	○	○	●	Tarkista onko kahvinpurusäiliö oikein paikoillaan. Tarkista onko puhdistuslaatikko oikein paikoillaan.
○	●	○	○	○	Säädä veden kovuus.
○	○/●	○	○	●	Täytä vesisäiliö. Tarkista, että vesisäiliö on oikein paikoillaan.
○	○/●	○	○	○/●	Kahvinvalmistus on keskeytynyt veden puutteen vuoksi. Täytä vesisäiliö.
○	○	●	○	○	Säädä automaattinen virtakatkaus.
○	○	●	○	●	Puhdistusohjelma pyydetty tai käynnissä.
○	○	○/●	○	●	Puhdistusohjelma: puhdistus- tai huuhtelujakson valmistelu.
○	○	○	●	○	Säädä kahvin lämpötila.
○	○	○	●	●	Kalkinpoisto-ohjelma pyydetty tai käynnissä.
○	○	○	○/●	●	Kalkinpoisto-ohjelma: kalkinpoisto- tai huuhtelujakson valmistelu.
○	○/●	○	○/●	●	Kalkinpoisto-ohjelman huuhtelujakso: pyydetty vesisäiliön tyhjennys, huuhtelu ja täyttö puhtaalla vedellä.
○	○	○/●	○/●	●	Pyydetty pitkä huuhtelu.
○	○	●	●	●	Pitkä huuhtelujakso käynnissä.
○/●	○/●	○/●	○/●	○	Valo vilkkuu jatkuvasti: toimintahäiriö.
○/●	○/●	○/●	○/●	○	Valot vilkkuvat vuorotellen: Laitteen sammutus käynnissä.

○ : Merkkivalo sammunut
● : Merkkivalo palaa

○/● : Merkkivalo vilkkuu
○/●● : Merkkivalo vilkkuu kahdesti

Varoitusmerkit

 Tyhjennä kahvinpurusäiliö, tippakaukalo ja kahvilokero; merkkivalo palaa, jos kahvinpurusäiliö ei ole kiinnitetty kunnolla paikoilleen tai jos se on laitettu paikoilleen 4 sekunnin jälkeen.

 Täytä vesisäiliö

 Kahvipapujen jauhatustason säätö




CLEAN Suorita puhdistus

 standardi kahvi

CALC Suorita kalkinpoisto

 vahva kahvi


CLEAN + CALC Suorita pitkä huuhtelu


Световые индикаторы					Значение
Освободите контейнер для сбора отработанного кофе 	Наполнить резервуар для воды 	Clean Очистка	Calc Накипь	Включено / выключено 	
○	○	○	○	●	Прибор готов для приготовления кофе или пара.
○	○	○	○	○/●	Индикатор мигает: прибор находится в стадии предварительного прогрева или проходит цикл запуска.
○	○	○	○	○/●●	Двойное мигание: происходит цикл приготовления 2 порций кофе.
●	○	○	○	○	Сервисная информация в режиме установки функциональных параметров.
○/●	○	○	○	○/●●	Очистите контейнер для сбора отработанного кофе (идет цикл приготовления 2 порций кофе).
○/●	○	○	○	●	Очистите контейнер для сбора отработанного кофе, очистите контейнер для сбора мелких кофейных частиц, опустошите поддон для сбора капель.
●	○	○	○	●	Убедитесь, в том, что контейнер для сбора отработанного кофе вставлен и правильно установлен. Убедитесь в том, что контейнер для сбора мелких кофейных частиц вставлен и правильно установлен.
○	●	○	○	○	Определение жёсткости воды.
○	○/●	○	○	●	Наполнить резервуар для воды.
○	○/●	○	○	○/●	Убедитесь в том, что резервуар для воды вставлен и правильно установлен.
○	○	●	○	○	Установка автовыключения «Auto Off».
○	○	●	○	●	Требуемая или работающая на данный момент программа очистки.
○	○	○/●	○	●	Программа очистки: подготовка цикла очистки или цикла промывки.
○	○	○	●	○	Установка температуры кофе.
○	○	○	●	●	Требуемая или работающая на данный момент программа устранения накипи.
○	○	○	○/●	●	Программа устранения накипи: подготовка цикла устранения накипи или промывки.
○	○/●	○	○/●	●	Цикл промывки или устранения накипи: опустошить резервуар для воды, сплоснуть его и налить новую воду.
○	○	○/●	○/●	●	Необходимость провести продолжительный цикл промывки.
○	○	●	●	●	Идет продолжительный цикл промывки.
○/●	○/●	○/●	○/●	○	Постоянное мигание: функциональная ошибка.
○/●	○/●	○/●	○/●	○	Переменное мигание: Идет выключение устройства.

○ : Световой индикатор не горит
● : Световой индикатор горит

○/● : Световой индикатор мигает
○/●● : Двойное мигание светового индикатора

Предупредительные сигналы

 Очистите контейнер для переработанного кофе, поддон для сбора капель и контейнер для сбора мелких кофейных частиц; световой индикатор будет гореть, если контейнер для переработанного кофе вставлен неправильно или если он был повторно вставлен через 4 секунды.

 Наполните резервуар для воды

 Регулировка тонкости помола кофе

CLEAN Проведите очистку

 стандартный

CALC Проведите очистку от накипи

 крепкий

CLEAN + CALC Проведите продолжительный цикл промывки

Світлові індикатори					Значення
Спорожнити збірник використаної кави	Заповнити резервуар	Почистити (Clean)	Зняти накоп (Calc)	Пуск / стоп	
					Прилад готовий для циклу приготування кави або пари.
○	○	○	○	○/●	Одне блимання: прилад на стадії попереднього нагріву або у фазі ініціалізації.
○	○	○	○	○/●●	Подвійне блимання: виконується цикл приготування двох чашок кави.
●	○	○	○	○	Інформація служби гарантійного обслуговування щодо налаштувань параметрів функціонування.
○/●	○	○	○	○/●●	Спорожнити збірник використаної кави (виконується цикл приготування двох чашок кави).
○/●	○	○	○	●	Спорожнити піддон для збору крапель.
●	○	○	○	●	Перевірити: збірник використаної кави відсутній або погано встановлений. Перевірити: очисник відсутній або погано встановлений.
○	●	○	○	○	Налаштування жорсткості води.
○	○/●	○	○	●	Заповнити резервуар для води. Перевірити: резервуар для води відсутній або погано встановлений.
○	○/●	○	○	○/●	Цикл приготування кави було перервано внаслідок нестачі води. Заповнити резервуар.
○	○	●	○	○	Налаштування автоматичного вимкнення autooff.
○	○	●	○	●	Програма очищення обрана або виконується.
○	○	○/●	○	●	Програма очищення: підготовка циклу очищення або промивання.
○	○	○	●	○	Налаштування температури кави.
○	○	○	●	●	Програма зняття накопу обрана або виконується.
○	○	○	○/●	●	Програма зняття накопу: підготовки циклу зняття накопу або промивання.
○	○/●	○	○/●	●	Цикл промивання програми зняття накопу: необхідно спорожнити резервуар для води, промити його та заповнити свіжою водою.
○	○	○/●	○/●	●	Необхідно виконати довге промивання.
○	○	●	●	●	Виконується довге промивання.
○/●	○/●	○/●	○/●	○	Постійне блимання: несправність у функціонуванні.
○/●	○/●	○/●	○/●	○	Змінне миготіння: Виконується вимкнення пристрою.

○ : Індикатор погаслий
● : Індикатор горить

○/● : Індикатор блимає
○/●● : Індикатор блимає подвійним блиманням

Попереджувальні сигнали

Очищення збирача кавової гущі, каплезбірника і відділення для кави; індикатор залишається включеним, якщо збирач кавової гущі неправильно встановлений, або якщо він поставлений на місце через 4 секунди.

Заповнити резервуар водою

Налаштування тонкості помолу кавових зерен



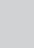
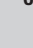

CLEAN Почистити

стандартна кави

CALC Зняти накоп

міцна кави


CLEAN + CALC Виконати довге промивання

Lampki kontrolne					Opis
Opróżnić zbiornik na fusy 	Napełnić pojemnik na wodę 	Wyczyścić Clean 	Usunąć kamień Calc 	Włączone / Wyłączone 	
○	○	○	○	●	Urządzenie jest gotowe do zaparzenia kawy lub przygotowania pary.
○	○	○	○	○/●	Migająca lampka: urządzenie znajduje się na etapie podgrzewania.
○	○	○	○	○/●●	Podwójnie migająca lampka: w trakcie parzenia 2 porcji kawy.
●	○	○	○	○	Informacje serwisu w trybie ustawienia parametrów funkcyjnych.
○/●	○	○	○	○/●●	Opróżnić zbiornik na fusy (trwa cykl parzenia 2 kaw).
○/●	○	○	○	●	Opróżnić zbiornik na fusy + wymyć szufladę + opróżnić pojemnik ociekowy.
●	○	○	○	●	Sprawdzić czy w urządzeniu znajduje się pojemnik na fusy lub czy nie został włożony w niewłaściwy sposób. Skontrolować, czy w urządzeniu znajduje się szufladka na resztki kawy.
○	●	○	○	○	Ustawienie twardości wody.
○	○/●	○	○	●	Napełnić pojemnik na wodę. Sprawdzić czy pojemnik nie jest wyjęty lub nieprawidłowo włożony.
○	○/●	○	○	○/●	Cykl parzenia został zatrzymany na skutek braku wody. Napełnić zbiornik na wodę.
○	○	●	○	○	Ustawienie automatycznego wyłączenia Auto Off.
○	○	●	○	●	Wymagany lub aktualnie działający program czyszczenia.
○	○	○/●	○	●	Program czyszczenia: przygotowanie cyklu czyszczenia lub płukania.
○	○	○	●	○	Ustawienie temperatury kawy.
○	○	○	●	●	Wymagany lub aktualnie działający program usuwania kamienia wodnego.
○	○	○	○/●	●	Program usuwania kamienia wodnego: przygotowanie cyklu usuwania kamienia wodnego lub płukania.
○	○/●	○	○/●	●	Cykl płukania lub cykl usuwania kamienia wodnego: opróżnić pojemnik z wodą, przepłukać i napełnić świeżą wodą.
○	○	○/●	○/●	●	Należy przeprowadzić długie płukanie.
○	○	●	●	●	Trwa długie płukanie.
○/●	○/●	○/●	○/●	○	Bez przerwy migająca lampka: anomalie funkcyjne.
○/●	○/●	○/●	○/●	○	Migająca naprzemiennie: trwa wyłączanie urządzenia.

○ : Lampka kontrolna nie świeci
● : Lampka kontrolna świeci

○/● : Migająca lampka kontrolna
○/●● : Podwójnie migająca lampka kontrolna

Sygnalizacja problemów

 Opróżnić pojemnik na fusy, pojemnik ociekowy i szufladę; lampka kontrolna nadal się świeci jeśli pojemnik na fusy nie został odpowiednio włożony, lub jeśli został włożony po upływie 4 sekund.

 Należy wlać wodę do pojemnika

CLEAN Należy przeprowadzić czyszczenie


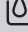
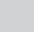
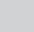

CALC Należy usunąć kamień wodny

CLEAN + CALC Przystąpić do długiego płukania

 Ustawianie grubości mielenia ziaren kawy

 Kawa normalna


 Kawa mocna

Světelné kontrolky					Význam
Vyprázdnit sběrač kávové sedliny 	Naplnit nádržku 	Vyčistit Clean 	Vodní kámen Calc 	Zapnuto / Vypnuto 	
○	○	○	○	●	Přístroj je připraven pro přípravu kávy nebo páry.
○	○	○	○	○/●	Blikání: Přístroj se předehřívá nebo probíhá inicializační cyklus.
○	○	○	○	○/●●	Dvojitě blikání: probíhá cyklus pro přípravu 2 káv.
●	○	○	○	○	Informace servisu v režimu nastavení funkčních parametrů.
○/●	○	○	○	○/●●	Vyprázdněte sběrač kávové sedliny (probíhá cyklus přípravy 2 káv).
○/●	○	○	○	●	Vyprázdněte sběrač kávové sedliny + vyčistit zásuvku + vyprázdnit odkapávací tácek.
●	○	○	○	●	Zkontrolujte, zda je do přístroje vložen sběrač sedliny nebo není-li špatně umístěn. Zkontrolujte, zda je do přístroje vložena čistící zásuvka nebo není-li špatně umístěna.
○	●	○	○	○	Nastavení tvrdosti vody.
○	○/●	○	○	●	Doplňte vodu do zásobníku. Ujistěte se, že zásobník vody není prázdný nebo nesprávně usazený.
○	○/●	○	○	○/●	Příprava kávy se přerušila kvůli nedostatku vody. Doplňte vodu do zásobníku.
○	○	●	○	○	Nastavení automatického vypnutí Auto Off.
○	○	●	○	●	Požadovaný nebo právě běžící čistící program.
○	○	○/●	○	●	Čistící program: příprava čistícího nebo vyplachovacího cyklu.
○	○	○	●	○	Nastavení teploty kávy.
○	○	○	●	●	Požadovaný nebo právě probíhající program odstraňování vodního kamene.
○	○	○	○/●	●	Program odstraňování vodního kamene: příprava cyklu odstraňování vodního kamene nebo vyplachování.
○	○/●	○	○/●	●	Cyklus vyplachování programu odstraňování vodního kamene: žádost o vyprázdnění nádržky na vodu, její vypláchnutí a naplnění čerstvou vodou.
○	○	○/●	○/●	●	Požadavek na dlouhé vypláchnutí.
○	○	●	●	●	Probíhá dlouhé vypláchnutí.
○/●	○/●	○/●	○/●	○	Neustálé blikání: funkční anomálie.
○/●	○/●	○/●	○/●	○	Střídavé blikání: Přístroj je odpojen od napětí.

○ : Kontrolka zhasnutá
● : Kontrolka rozsvícená

○/● : Blikající kontrolka
○/●● : Dvojitě blikající kontrolka

Výstražné signály

 Vyprázdněte sběrač kávové sedliny, odkapávací tácek a zásuvku na kávu; kontrolka svítí, pokud není sběrač kávové sedliny správně zasunutý a nebo nebyl na svém místě déle než 4 vteřiny.

 Naplňte nádržku na vodu

 Nastavení hrubosti namletí zrněk kávy



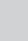
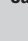

CLEAN Proveďte vyčištění

 Káva standard

CALC Proveďte odstranění vodního kamene

 Silná káva

CLEAN + CALC Proveďte dlouhé vypláchnutí

Svetelné kontrolky					Význam
Vyprázdiť zberač kávovej usadeniny 	Naplniť nádržku 	Vyčistiť Clean 	Vodný kameň Calc 	Zapnuté / Vypnuté 	
○	○	○	○	●	Prístroj je pripravený pre prípravu kávy alebo pary.
○	○	○	○	○/●	Jednoduché blikanie: prístroj je vo fáze predhrievania alebo prebieha cyklus inicializácie.
○	○	○	○	○/●●	Dvojité blikanie: prebieha cyklus pre prípravu 2 káv.
●	○	○	○	○	Informácie servisu v režime nastavenia funkčných parametrov.
○/●	○	○	○	○/●●	Vyprázdiť zberač kávovej usadeniny (prebieha cyklus na prípravu 2 káv).
○/●	○	○	○	●	Vyprázdiť zberač kávovej usadeniny + očistiť zásuvku + vyliat odkvapkávaciu tácku.
●	○	○	○	●	Skontrolujte, či je do prístroja vložený zberač usadeniny alebo či nie je zle umiestnený. Skontrolujte, či je do prístroja vložená čistiaca zásuvka alebo či nie je zle umiestnená.
○	●	○	○	○	Nastavenie tvrdosti vody.
○	○/●	○	○	●	Doplňte vodu do zásobníka. Uistite sa, že zásobník vody nie je prázdny alebo nesprávne usadený.
○	○/●	○	○	○/●	Príprava kávy sa prerušila kvôli nedostatku vody. Doplňte vodu do zásobníka.
○	○	●	○	○	Nastavenie automatického vypnutia Auto Off.
○	○	●	○	●	Požadovaný alebo práve bežiaci čistiaci program.
○	○	○/●	○	●	Čistiaci program: príprava čistiaceho alebo vyplachovacieho cyklu.
○	○	○	●	○	Nastavenie teploty kávy.
○	○	○	●	●	Požadovaný alebo práve prebiehajúci program odstraňovania vodného kameňa.
○	○	○	○/●	●	Program odstraňovania vodného kameňa: príprava cyklu odstraňovania vodného kameňa alebo vyplachovania.
○	○/●	○	○/●	●	Cyklu vyplachovania programu odstraňovania vodného kameňa: žiadosť o vyprázdenie nádržky na vodu, jej vypláchnutie a naplnenie čerstvou vodou.
○	○	○/●	○/●	●	Žiadosť o dlhé vypláchnutie.
○	○	●	●	●	Prebieha dlhý cyklus vyplachovania.
○/●	○/●	○/●	○/●	○	Neustále blikanie: funkčná anomália
○/●	○/●	○/●	○/●	○	Prerušované blikanie: Vypnite prístroj za napájania počas prevádzky.

○ : Kontrolka zhasnutá
● : Kontrolka rozsvietená

○/● : Blikajúca kontrolka
○/●● : Dvojito blikajúca kontrolka

Výstražné signály

 Vyprázdiť zberač kávovej usadeniny, vylejte odkvapkávaciu tácku a očistite zásuvku. Kontrolka zostane svietiť, ak nie je zberač kávovej usadeniny zasunutý správne alebo ak sa vráti na miesto po 4 sekundách.

 Naplňte nádržku na vodu

CLEAN Vykonajte vyčistenie


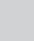
CALC Vykonajte odstránenie vodného kameňa

CLEAN + CALC Vykonajte dlhé vyplachovanie

 Regulovanie jemnosti mletia kávových zŕn

 Štandardná káva

 Silná káva

Ellenőrzőlámpák					Jelentés
Üritse ki a kávézacc gyűjtőt 	Töltse fel a tartályt 	Tisztítsa ki Clean 	Vízkezelő Calc 	Bekapcsolva / Kikapcsolva 	
<input type="radio"/>	<input type="radio"/>	<input type="radio"/>	<input type="radio"/>	<input checked="" type="radio"/>	A készülék készen áll a kávé vagy gőz elkészítésére.
<input type="radio"/>	<input type="radio"/>	<input type="radio"/>	<input type="radio"/>	<input type="radio"/> /●	Egyszerű villogás: a készülék előmelegítési fázisban vagy előkészítési ciklusban van.
<input type="radio"/>	<input type="radio"/>	<input type="radio"/>	<input type="radio"/>	<input type="radio"/> /●●	Kettős felvillanás: 2 kávé készítési ciklusa folyik.
<input checked="" type="radio"/>	<input type="radio"/>	<input type="radio"/>	<input type="radio"/>	<input type="radio"/>	Szerviz információk a működési paraméterek beállításának üzemmódjában.
<input type="radio"/> /●	<input type="radio"/>	<input type="radio"/>	<input type="radio"/>	<input type="radio"/> /●●	Üritse ki a kávézacc gyűjtőt (2 kávé elkészítési ciklusa folyamatban).
<input type="radio"/> /●	<input type="radio"/>	<input type="radio"/>	<input type="radio"/>	<input checked="" type="radio"/>	Üritse ki a kávézacc gyűjtőt + kitisztítani a tárolót + kiüríteni a cseptálcát.
<input checked="" type="radio"/>	<input type="radio"/>	<input type="radio"/>	<input type="radio"/>	<input checked="" type="radio"/>	Ellenőrizze, hogy a kávézacc gyűjtő a készülékben van-e helyesen be van-e helyezve.
<input type="radio"/>	<input checked="" type="radio"/>	<input type="radio"/>	<input type="radio"/>	<input type="radio"/>	A víz keménységének beállítása.
<input type="radio"/>	<input type="radio"/> /●	<input type="radio"/>	<input type="radio"/>	<input checked="" type="radio"/>	Töltse fel a víz tartályt. Ellenőrizze hogy a tartály a helyén van-e, vagy megfelelően be van-e helyezve.
<input type="radio"/>	<input type="radio"/> /●	<input type="radio"/>	<input type="radio"/>	<input type="radio"/> /●	A kávéfőzés félbeszakadt vízhiány miatt. Töltse fel a víz tartályt.
<input type="radio"/>	<input type="radio"/>	<input checked="" type="radio"/>	<input type="radio"/>	<input type="radio"/>	Az automatikus kikapcsolás beállítása Auto Off.
<input type="radio"/>	<input type="radio"/>	<input checked="" type="radio"/>	<input type="radio"/>	<input checked="" type="radio"/>	Kért vagy éppen működő tisztítóprogram.
<input type="radio"/>	<input type="radio"/>	<input type="radio"/> /●	<input type="radio"/>	<input checked="" type="radio"/>	Tisztítóprogram: a tisztító- vagy öblítő program előkészítése.
<input type="radio"/>	<input type="radio"/>	<input type="radio"/>	<input checked="" type="radio"/>	<input type="radio"/>	A kávé hőmérsékletének beállítása.
<input type="radio"/>	<input type="radio"/>	<input type="radio"/>	<input checked="" type="radio"/>	<input checked="" type="radio"/>	Kért vagy éppen működő vízkezelő eltávolító program.
<input type="radio"/>	<input type="radio"/>	<input type="radio"/>	<input type="radio"/> /●	<input checked="" type="radio"/>	A vízkezelő eltávolítására szolgáló program: a vízkezelő eltávolítási program vagy az öblítés előkészítése.
<input type="radio"/>	<input type="radio"/> /●	<input type="radio"/>	<input type="radio"/> /●	<input checked="" type="radio"/>	A vízkezelő eltávolítására szolgáló vagy öblítő program: a víz tartály kiürítésére irányuló kérelem, a tartály kiöblítése és friss vízzel való feltöltése.
<input type="radio"/>	<input type="radio"/>	<input type="radio"/> /●	<input type="radio"/> /●	<input checked="" type="radio"/>	Hosszú öblítést kér.
<input type="radio"/>	<input type="radio"/>	<input checked="" type="radio"/>	<input checked="" type="radio"/>	<input checked="" type="radio"/>	Hosszú öblítés folyamatban.
<input type="radio"/> /●	<input type="radio"/> /●	<input type="radio"/> /●	<input type="radio"/> /●	<input type="radio"/>	Állandó villogás: működési rendellenesség.
<input type="radio"/> /●	<input type="radio"/> /●	<input type="radio"/> /●	<input type="radio"/> /●	<input type="radio"/>	Váltakozó villogás: A készülék kikapcsolása folyamatban.

: Az ellenőrzőlámpa nem világít
 : Az ellenőrzőlámpa világít

/● : Az ellenőrzőlámpa villog
/●● : Az ellenőrzőlámpa kétszer villan fel

Figyelmeztető jelzések

 Üritse ki a kávézacc gyűjtőt, a cseptálcát és a kávé tárolót; az ellenőrzőlámpa égve marad, ha a kávézacc gyűjtő nincs jól betéve, vagy ha 4 másodperc elteltével rakta vissza a helyére.

 Töltse fel a víz tartályt

 A kávéőrlés finomságának beállítása

CLEAN Végezze el a tisztítást

 Standard kávé

CALC Távolítsa el a vízkövet

 Erős kávé

CLEAN + CALC Hosszú öblítést végezni

FR HOTLINE : BE : 32 70 23 31 59 - FR : 09 74 50 10 61 - CH : 0800 37 77 37

DE HOTLINE : DE : 0800 98 000 00 - AT : 0800 225 225 - CH : 0800 37 77 37

EN HOTLINE: UK: 0845 330 6460 - ROI: (01) 677 4003

NL HOTLINE : NL : 0318 58 24 24

IT SERVIZIO CONSUMATORI: IT: 199 207701 - CH: 0800 37 77 37

ES HOTLINE : ES : 902 31 23 00

PT CENTRO DE CONTACTO DO CONSUMIDOR : PT : 808 284 735

EL ΕΛΛΑΔΑ : GR : 2106371251

DK Tlf. 44 66 31 55.

SV Tel. 08 594 213 30

NO Tel. 815 09 567

FI Puh. 09 6229 420

RU ГОРЯЧАЯ ЛИНИЯ : RU : 495 213 32 28

UK УКРАЇНА : UK : 044 492 06 59

PL INFOLINIA : PL : 0 801 300 420

CZ HOTLINE : CZ : 731 010 111

SK ZÁKAZNÍCKA LINKA : SK : 233 595 224

HU ÜGYFÉLSZOLGÁLAT : HU : (1) 8018434 567



0A17363

www.krups.com